



公益社団法人 愛知建築士会

AICHI SOCIETY OF ARCHITECTS & BUILDING ENGINEERS

(公社)愛知建築士会は、昭和25年に制定された建築士法に基づき建築を通じて社会に貢献し、建築文化の発展に寄与することを目的とし、昭和26年に設立された建築士資格者団体です。

建築士の社会貢献

- ・市民向け建築相談
(毎月第3金曜日開催)
- ・木造住宅耐震診断
- ・住教育
(小中学生向けワークショップ)
- ・空家調査
- ・歴史的建造物相談窓口
- ・被災建築物応急危険度判定
- ・災害時における家屋被害認定業務

活動内容

- ・地域まちづくりサポート
- ・福祉住環境への取り組み
- ・地域貢献活動団体助成事業
- ・住まいづくり展の開催
- ・講習会・研修会・セミナー開催
- ・建築総合展(毎年開催)
- ・市民まつり参加
- ・地域イベント開催



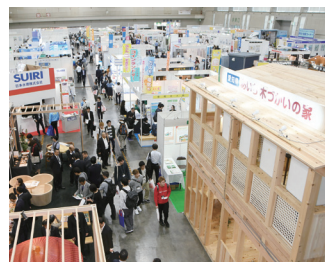
木造住宅耐震診断啓発活動



地域イベントの開催



住教育(中学校での耐震授業)



建築総合展(毎年開催)



公益社団法人 愛知建築士会

AICHI SOCIETY OF ARCHITECTS & BUILDING ENGINEERS

私は愛知建築士会の会員です



公益社団法人 愛知建築士会

〒460-0008

名古屋市中区栄2丁目10番19号
名古屋商工会議所ビル9階

TEL 052-201-2201

FAX 052-201-3601

Email mail@aichishikai.or.jp

URL http://www.aichishikai.or.jp/

営業時間 9:15~17:00 (月曜日~金曜日)



Illustration : SHIMIZU HIROMICHI



公益社団法人
愛知建築士会
AICHI SOCIETY OF ARCHITECTS & BUILDING ENGINEERS

建築士と一緒にわくわくする未来をカタチにしてみませんか

建築士は、色々な分野で専門性を活かして活躍しています。

建築士はこんな人です

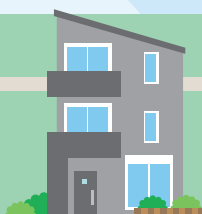
建築物の設計や工事監理などを行う、**国家資格を持った専門家**です。
一級建築士、二級建築士、木造建築士の3種類があります。
建築を通して人々の生活を守り、夢や希望をかなえていく、**みなさんのパートナー**です。

建築士はこんな仕事をしています

私たちが暮らしている社会には、色々な建物がありますが、それらを設計しているのは建築士です。設計は、デザインや構造、設備をはじめ、安全性、環境、法律への適応などさまざまな要素を総合的に考える、とても複雑な作業です。また、建築士は、建築工事の立合いや検査を行い建築物の安全性を確保する工事監理という重要な役目を担っています。**設計や工事監理は建築士でなければできない業務**です。



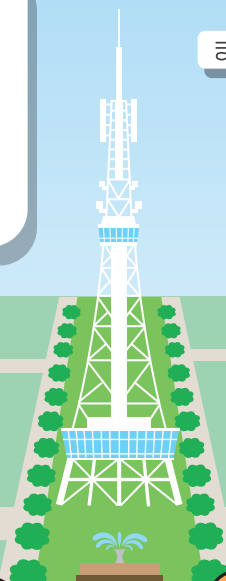
リフォーム



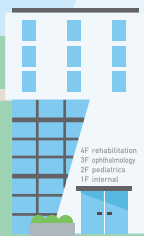
住宅



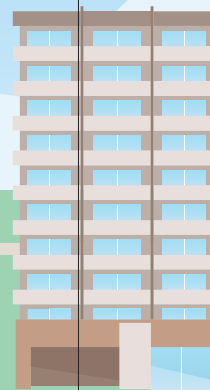
店舗



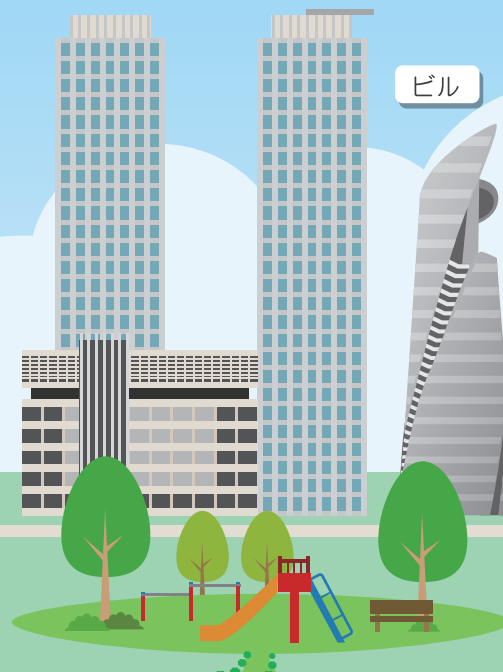
まちづくり(都市計画)



クリニック

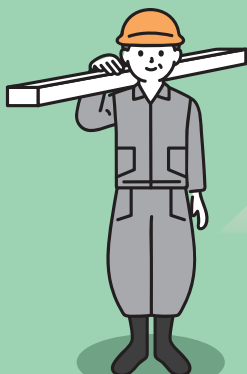


マンション



ビル

公園



大工



行政機関



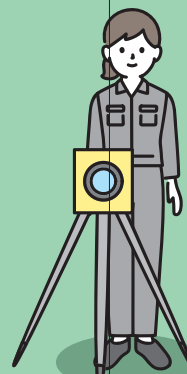
建設会社



設計事務所



審査機関



コンサルティング会社



住宅会社



教育・研究機関